



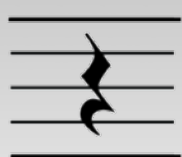
TOWER TEN DM22

PURE KLASSE A
PREMIUM-AUDIO-VERSTÄRKER
[TRUE SOLID STATE SINGLE END]

Juan Del Vecchio



TECHNISCHES DATENBLATT v.1



Key Silence

DER GENUSS DES MUSIKHÖRENS

DIE NR.1 IN DER WIEDERGABE VON AKUSTISCHER MUSIK

Tower TEN DM22

Versteckt in einem eleganten Plant, einem spektakulären Dual-Mono-Verstärker der reinen A-Klasse.

Im Gegensatz zu allen Solid-State-Verstärkern, die künstlich als Klasse A eingestellt sind und gleichzeitig eine komplementäre Symmetriestruktur beibehalten, die eine solche Einstellung absolut überflüssig macht, ist unser DM22 eine echte A-Klasse, da seine einstufige Struktur **ihn natürlich zu einer Klasse A macht.**

Unser einzigartiges, ultralineares einstufiges Endgerät macht den Tower TEN DM22 **zu den besten Ventil-Single-End-Verstärkern, aber dennoch leistungsstark und schnell, wie es nur gut gestaltete Solid-State-Endgeräte sind.**

Keine Kreuzungsverzerrung, keine Verzerrung im Zusammenhang mit den minimalen Asymmetrien aller handelsüblichen Festkörperverstärker, keine Verzerrungen im Zusammenhang mit dem Vorhandensein nichtlinearer Komponenten auf dem Signalweg.



DER EINZIGE MIT
OFFIZIELLE GARANTIE
5 JAHRE

Entworfen in voller Übereinstimmung mit dem AODM-Protokoll mit seiner Klasse 0 ist der Tower TEN DM22 wahrscheinlich einer der besten Verstärker, die je gebaut wurden.

RÜCKWAND

Beherbert alle Steuerelemente und Audio-Verbindungsanschlüsse IN und OUT sowie die Stromsteckdose und den Hauptschalter mit Sicherungswanne



LEGIERUNGSSTRUKTUR

Vollständig aus Aluminiumlegierung und Stahl gefertigt, leicht und unzerstörbar

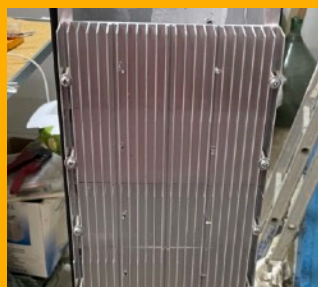


BASALTBASIS

Basissockel aus dem einzigartigen, handpolierten Ätna-Lavenbasalt

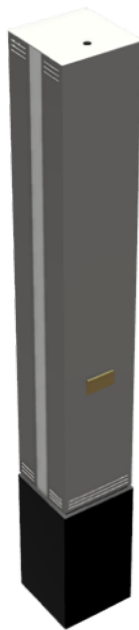
TOWER TEN DM22 / DM22P TECHNISCHE SPEZIFIKATIONEN

Dauerleistung RMS	27 W @ 8 Ω - 40 W @ 4 Ω DM22 39 W @ 8 Ω - 60 W @ 4 Ω DM22P
Dynamische Spitzenleistung	220 W @ 8 Ω - 318 W @ 4 Ω DM22 312 W @ 8 Ω - 477 W @ 4 Ω DM22P
Maximale Verzerrung	< 1% @ 1 KHz
Frequenzgang	5 Hz to 80 KHz -0,5 dB
Dämpfungsfaktor	180
Signal-Rausch-Verhältnis	> 102 dB Nicht gewogen
Offsetspannung am Ausgang	< 10 mV
Eingangsempfindlichkeit	1,3 V @ Für die maximale Leistung (Steuerung Eintritt maximal)
Eintrittsimpedanz	48 K Ω
Maximale Arbeitstemperatur	32 Grad °C Über Raumtemperatur
Maximaler Verbrauch	180 W [220 W - LED ON] DM22 250 W [290 W - LED ON] DM22P
LED-Lampenleistung	40 W
Abmessungen (L x B x H)	19 x 19 x 116 Cm SB Ver. 19 x 19 x 140 Cm LB Ver.
Gewicht	28,5 Kg. Kurze Basisversion [SB] 42,5 Kg. Lange Basisversion [LB]

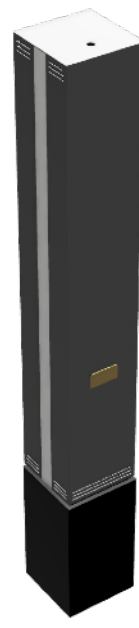


Elektronik mit militärischen Standards: Komponenten und Lösungen, die für eine lange Lebensdauer ausgewählt wurden. Der einzige Solid-State-Verstärker, der noch Endtransistoren in Metallgehäusen verwendet: bis zu 10-mal robuster und zuverlässiger als die heute allgemein verwendeten Kunststoffversionen.

VERFÜGBARE AUSFÜHRUNGEN



Anthrazit	Metallisiertes Silber	Kupfermetallisiert
Mattes Finish	Mattes Finish	Mattes Finish
--	ARM	RAM



Metallisiertes Gold	Eisweiß	Geräuchert
Mattes Finish	Mattes Finish	Mattes Finish
ORM	BIG	FUM

Entworfen und hergestellt von

Key Silence "Das Vergnügen, Musik zu hören"
Trend BV Srl Company
Via V. Grasso, 23
95025 Acireale CT - ITALY
www.keysilence.com

Im Hinblick auf die kontinuierliche Verbesserung behält sich der Hersteller das Recht vor, die Spezifikationen jederzeit ohne Vorankündigung zu ändern