



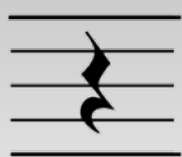
SYMPHONY 88

EXKLUSIVER RHD-LAUTSPRECHER
PREMIUM HOME AUDIO

Juan Del Vecchio



TECHNISCHES DATENBLATT v.1



Key Silence
DER GENUSS DES MUSIKHÖRENS

DIE NR.1 IN DER WIEDERGABE VON AKUSTISCHER MUSIK

symphony 88

Ein Star Wars-Lautsprecher!

Der einzige, der Ihnen die breiteste Klangfront zurückgeben kann, ohne das Hören an einen bestimmten Ort zu binden Und spielen Sie Ihre Lieblingsmusik mit einer unvergleichlichen Dynamik ab: Auch bei geringer Lautstärke

Ideal für klassische und Kammermusik, aber auch mit anderen Musikrichtungen in Erstaunen versetzen

Elegante Linien und exklusive hochwertige Beschichtungen machen sie zu idealen Begleitern in hochwertigen Umgebungen

Die kleinere Version des Diffusorsystems verfügt über einen kleinen und intelligenten Sub-Woofer, der die gesamte Wiedergabeanlage wirklich intelligent machen kann!

Diese kann so programmiert werden, dass sie sich automatisch nach Ihren Gewohnheiten wie Musikgenres und Hörlautstärke einfügt. Sie kann nämlich nur unter bestimmten Bedingungen in Aktion treten und die Klangfront und die Wirkung des Tiefbereichs weiter ausbauen.

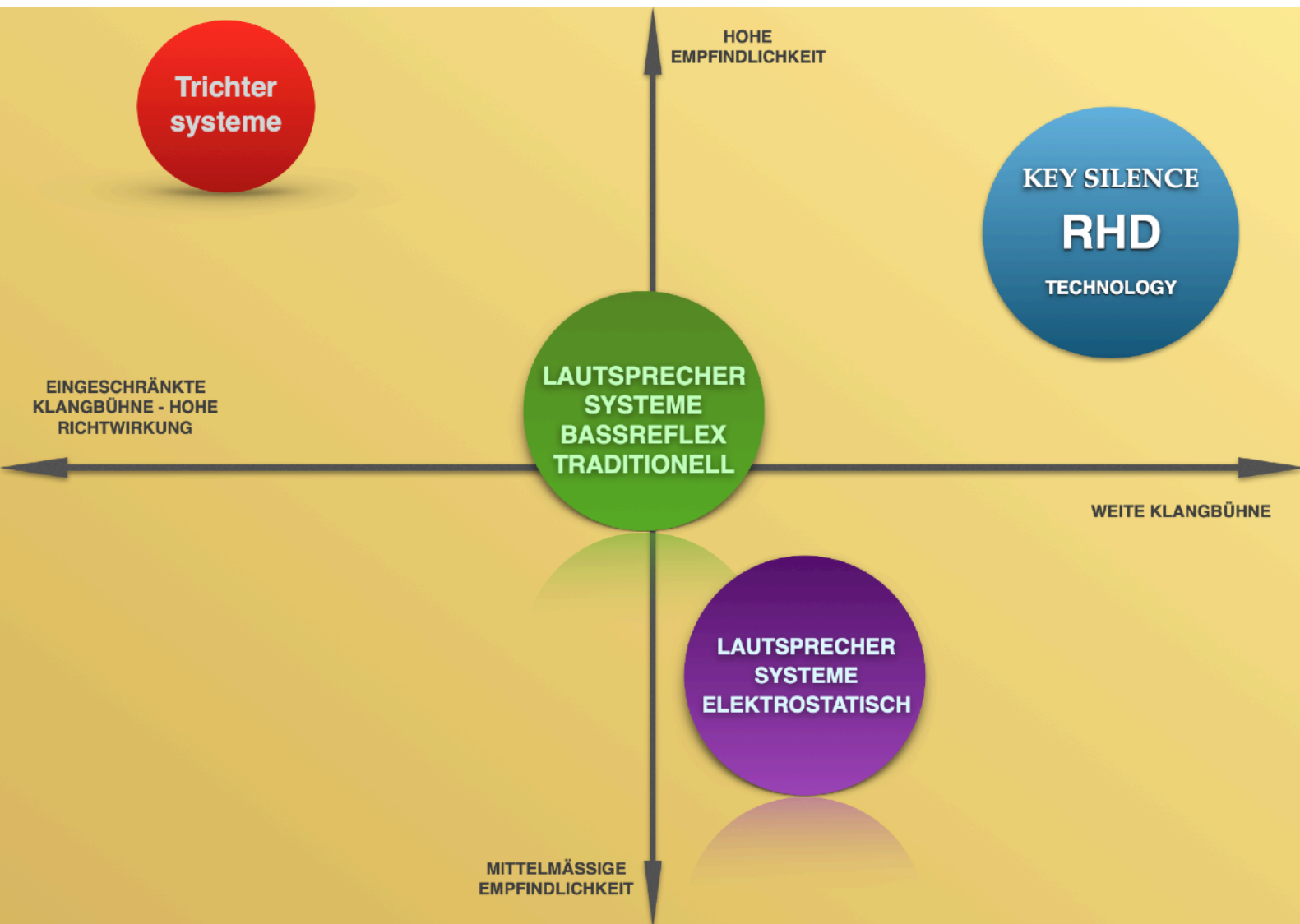
In den höheren Versionen der Symphonie dann, **Sie werden Hörerlebnisse erleben, die Ihnen kein anderer Lautsprecher mit gleicher Größe und Kosten, der auch nur 5-mal oder mehr kostet, jemals in der Lage sein wird.**



**DER EINZIGE MIT
OFFIZIELLE GARANTIE
5 JAHRE**

Ein exklusives Produkt von sehr hoher handwerklicher Verarbeitung. Ein neues High-Fidelity-Konzept bei der Musikwiedergabe zu Hause, ein neues Konzept, das auf dem AODM-Protokoll von Maestro Juan Del Vecchio basiert.

DIE NR.1 IN DER WIEDERGABE VON AKUSTISCHER MUSIK



Hinweise zur RHD ® Technologie

Die exklusive und innovative RHD ®-Technologie wurde mit dem Ziel entwickelt, alle Vorteile anderer Technologien zu nutzen und ihre Nachteile zu begrenzen und in einigen Fällen ganz zu beseitigen.

Das Ergebnis ist eine Reihe von extrem kompakten Lautsprechern mit hoher Empfindlichkeit, die sich Trompetensystemen annähern; mit einer linearen und konsistenten Wiedergabefähigkeit, die für die besten elektrostatischen Lautsprecher typisch ist; und immer noch ein sehr schneller und präziser Bassbereich, wie es nur die besten Lautsprecher in der akustischen Suspension bieten können.

Die Lautsprecher der Symphony-Serie sind daher zum ersten Mal in der Lage, eine breite und präzise Klangfront zu bieten, wie es nur Lautsprecher ganz anderer Größe und zu anderen Kosten bieten können. Natürlich werden viele der akustischen Probleme gelöst, unter denen die Umgebungen normalerweise leiden.

Sie können eine unschlagbare Klangfront genießen, ohne spezielle akustische Behandlungen zu benötigen, ohne in der genauen Platzierung der Lautsprecher verrückt zu werden und ohne die Umgebung mit Schränken aus anderen Zeiten zu belasten. Finden Sie heraus, wie Sie noch heute Ihren Partner haben auf [keysilence.com](https://www.keysilence.com)

Technische Daten - symphony 88

Ladesystem:	RHD ® – Dipol mit Hornlast mit mechanischer Steuerungsvereinbarung [Patented]
Typologie:	Einbahn mit Super Hochtöner und Sub-Woofer in verstärkter Luftfederung
Lautsprecher:	2 x 160 mm Full Range mit Ultraspeed-VTR®-Papierkegel 1 x 25 mm Super Hochtöner mit Seidenkuppel
Grenzfrequenzen:	– 6 dB 25 Hz 27 KHz
Frequenzgang:	34 Hz 24 KHz -3 dB
Verbreitung:	Frontal 65° ± 3 dB Hinten 65° ± 3 dB
Kreuzungsfrequenzen:	[100Hz] – 12 KHz
Sensibilität (1):	96 dB SPL (2,83V – 1m)
Maximal anwendbare Leistung:	360W - [600W Mit Sub Woofer]
Nennimpedanz:	4 Ohm [Nicht mehr als 2,2]
Gesamtaktivfläche (2):	1210,2 Cm ²
Pilotierbarkeitsfaktor (3):	86,5
Dynamisches Stabilitätsverhältnis (4):	3,71
Abmessungen (L x T x H):	Linear 22 x 38 x 182 Cm Princess 24 x 38 x 182 Cm Limited 26 x 38 x 182 Cm
Gewicht:	Linear 49,3 Kg. Princess 66,5 Kg. Limited 70,8 Kg.
Standard-Finish:	Schwarz Anthrazit
Materialien:	MDF mariner Mehrschicht - Aluminiumlegierung - Stahl - Kunstleder - Leder - Papier - Ätna-Lavenbasalt
Design:	Juan Del Vecchio

VERFÜGBARE AUSFÜHRUNGEN



LINEAR	PRINCESS	LIMITED EDITION
Matte Oberfläche Glänzend	Finish Edelkarten	Stoffveredelung Leder
FLO FLL	FPI FPE	FLT FLE

Versionshinweise

Alle Versionen sind durch eine volle Garantie auf Funktionsfehler für einen Zeitraum von 10 Jahren abgedeckt. Während der gesamten Garantiezeit wird das Produkt bei offensichtlichen Mängeln ausgetauscht / repariert.

Die Basisproduktion ist in den LINEAR-Versionen mit mattweißer Ausführung und glänzender schwarzer Oberfläche. Diese Versionen fallen unter die Standardversionen, die bis zu 30 Tage nach dem Kauf zurückgegeben und vollständig erstattet werden können.

Die Versionen PRINCESS und LIMITED EDITION sind Custom-Sondereditionen und werden daher auf Kundenwunsch hergestellt.

Letztere, da sie personalisiert sind, genießen nicht den Kauf mit Vorbehalt der Zustimmung, d.h. die 30-tägige Testphase wie bei den LINEAR-Versionen in den Farben Schwarz und Weiß.

Außergewöhnliche Klangfront für volles Engagement

Mit einer aktiven Oberfläche, die nur mindestens 3-mal voluminösere Lautsprecher haben können, werden Symphonien Ihre Hörumgebung mit Musik füllen wie kein anderer Lautsprecher gleicher Größe auf der Welt



Der weltweit erste Lautsprecher AODM KLASSE 0

Die Lautsprecher der Symphony-Serie wurden nach den technischen Standards von AODM entwickelt und hergestellt und ermöglichen mit ihrer exklusiven RHD-Technologie eine Wiedergabe des Audiosignals in all seinen Nuancen und Nuancen für ein transparentes und aufregendes Hören ohne Vergleich mit anderen Geräten gleicher Größe

SUB-Tieftöner Mit Elektronischer Steuerung

Kompakter und leistungsstarker Subwoofer mit programmierbarer Intervention je nach Musikprogramm oder Hörlautstärke



Kegel ausschließlich in Papier

Ungesehen davon, was sie glauben machen wollten, ist Papier heute das beste Material für die Herstellung von Kegeln, dank seiner unübertroffenen Leichtigkeit und Reaktionsgeschwindigkeit

HINWEISE ZU DEN TECHNISCHEN SPEZIFIKATIONEN

(1-4)

(1) Der Empfindlichkeitswert bezieht sich auf 2,83V und nicht auf 1W, was im konkreten Fall 2W entspricht, da der Diffusor mit einer Impedanz von 4 Ohm ist

(2) Die gesamte aktive Fläche ist im Wesentlichen die von Schallemission betroffene Fläche und stellt in einem Lautsprecher seine Fähigkeit dar, bei hoher Lautstärke zu spielen und seine Fähigkeit, eine breite Klangszene zu bieten

(3) Der Pilotability-Faktor ist das Verhältnis zwischen der aktiven Oberfläche, die den Ton aussendet, und dem Gewicht der sich bewegenden Oberfläche (der Lautsprecherkegel oder deren Summe, wenn es mehr als eine gibt). Es stellt die Fähigkeit des Lautsprechers dar, Ton ohne übermäßigen Strom vom Verstärker zu verlangen oder nicht

(4) Das mechanische Stabilitätsverhältnis schließlich ist das Verhältnis zwischen dem Gewicht des Lautsprechers und dem Gewicht der Lautsprechermembran und stellt die Fähigkeit des Lautsprechers dar, sowohl interne als auch externe falsche Vibrationen zu vernichten, die durch die Lautsprecher während ihres Betriebs verursacht werden

Dies sind für Sie neue Parameter, denen Sie sicherlich noch nie auf den Datenblättern anderer Lautsprecher begegnet sind, die aber besonders wichtig sind, um in der Vorschau zu beurteilen, welche Leistung Sie von dem betreffenden Lautsprecher erwarten können.

Entworfen und hergestellt von

Key Silence “Das Vergnügen, Musik zu hören”

Trend BV Srl Company

Via V. Grasso, 23

95025 Acireale CT - ITALY

www.keysilence.com

Im Hinblick auf die kontinuierliche Verbesserung behält sich der Hersteller das Recht vor, die Spezifikationen jederzeit ohne Vorankündigung zu ändern