



TOWER TEN DM22

PURE CLASS A
PREMIUM AUDIO AMPLIFIER
[TRUE SOLID STATE SINGLE END]



SCHEDA TECNICA v.1



Key Silence

DIVERTE DI PIÙ...

“IL PIACERE DI ASCOLTARE LA MUSICA”

IL N.1 NELLA RIPRODUZIONE DELLA MUSICA ACUSTICA

Tower TEN DM22

Nascosto dentro una elegante piantana, uno spettacolare amplificatore dual mono in pura classe A.

A differenza di tutti gli amplificatori a stato solido artificiosamente impostati come classe A pur mantenendo una struttura a simmetria complementare che ne rende assolutamente inutile tale impostazione, il nostro DM22 è un vero classe A in quanto **la sua struttura a singolo stadio lo rende un classe A naturalmente.**

Il nostro esclusivo finale a singolo stadio ultra lineare, rende il Tower TEN DM22 **musicale come i migliori amplificatori Single End a valvole ma potente e veloce come solo i finali a stato solido ben progettati sono in grado di essere.**

Nessuna distorsione di incrocio, nessuna distorsione legata alle pur minime asimmetrie di tutti gli amplificatori a stato solido in commercio, nessuna distorsione legata alla presenza di componenti non lineari sul percorso del segnale.

Progettato nel pieno rispetto del protocollo AODM con la sua classe 0 il **Tower TEN DM22 è probabilmente uno dei migliori amplificatori mai costruiti.**



L'UNICO CON
GARANZIA UFFICIALE
10 ANNI

Un prodotto esclusivo di **altissima fattura artigianale**. Un nuovo concetto di alta fedeltà nella riproduzione della musica in ambito domestico, un nuovo concetto basato sul protocollo AODM ad opera del maestro Juan Del Vecchio.

PANNELLO POSTERIORE

Ospita tutti i controlli ed i connettori di interconnessione audio IN e OUT, nonché la presa di alimentazione e l'interruttore generale con vaschetta portafusibile



STRUTTURA IN LEGA

Interamente realizzato in lega di alluminio e acciaio, leggero e indistruttibile

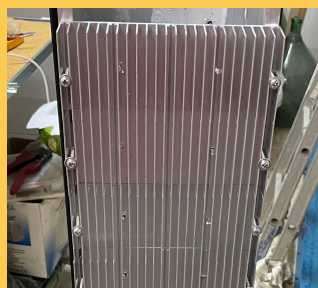
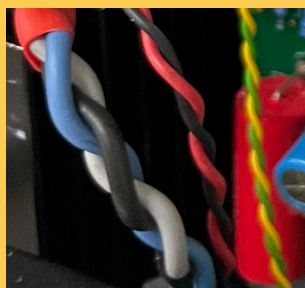


BASE IN BASALTO

Zoccolo base realizzato con l'esclusivo basalto lavico dell'Etna lucidato a mano

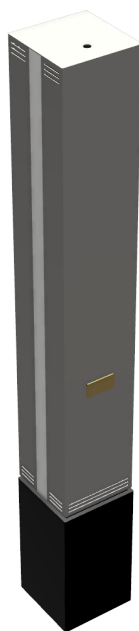
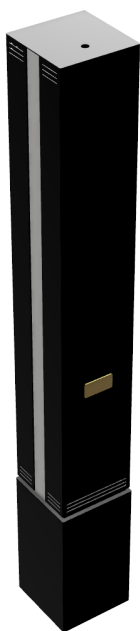
TOWER TEN DM22 / DM22P SPECIFICHE TECNICHE

| | |
|--------------------------------------|---|
| Potenza continua RMS | 27 W @ 8 Ω - 40 W @ 4 Ω DM22 39 W @ 8 Ω - 60 W @ 4 Ω DM22P |
| Potenza dinamica di picco | 220 W @ 8 Ω - 318 W @ 4 Ω DM22 312 W @ 8 Ω - 477 W @ 4 Ω DM22P |
| Distorsione massima | < 1% @ 1 KHz |
| Risposta in frequenza | 5 Hz to 80 KHz -0,5 dB |
| Fattore di smorzamento | 380 |
| Rapporto segnale rumore | > 102 dB Non pesato |
| Tensione di offset in uscita | < 10 mV |
| Sensibilità ingresso | 1,3 V @ per la potenza massima (controlli ingresso al massimo) |
| Impedenza di ingresso | 48 K Ω |
| Temperatura massima di lavoro | 32 gradi °C sopra la temp. ambiente |
| Consumo massimo | 180 W [220 W - LED ON] DM22 250 W [290 W - LED ON] DM22P |
| Potenza lampada LED | 40 W |
| Dimensioni (L x P x A) | 19 x 19 x 116 Cm SB Ver. 19 x 19 x 140 Cm LB Ver. |
| Peso | 28,5 Kg. Versione Base corta [SB] 42,5 Kg. Versione Base lunga [LB] |

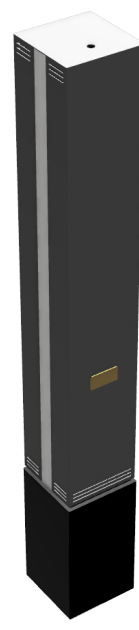
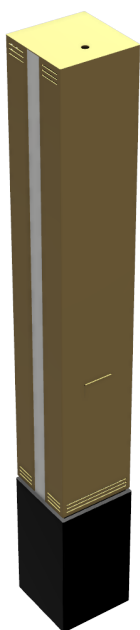


Elettroniche realizzate con standard militari: componenti e soluzioni scelti per durare nel tempo. L'unico amplificatore a stato solido ad utilizzare ancora transistors finali in contenitore metallico: fino a 10 volte più robusti e affidabili rispetto alle versioni in plastica oggi universalmente utilizzati.

FINITURE DISPONIBILI



| Antracite BASE | Argento Metallizzato | Rame Metallizzato |
|-----------------------|-----------------------------|--------------------------|
| Finitura Opaca | Finitura Opaca | Finitura Opaca |
| -- | ARM | RAM |



| Oro Metallizzato | Bianco Ghiaccio | Fumé |
|-------------------------|------------------------|----------------|
| Finitura Opaca | Finitura Opaca | Finitura Opaca |
| ORM | BIG | FUM |

Designed & Manufactured By

Key Silence “Il piacere di ascoltare la musica”

Trend BV Srl Company

Via V. Grasso, 23

95025 Acireale CT - ITALY

www.keysilence.com

In un ottica di miglioramento continuo, il produttore si riserva il diritto di cambiare le specifiche in qualsiasi momento senza obbligo di preavviso